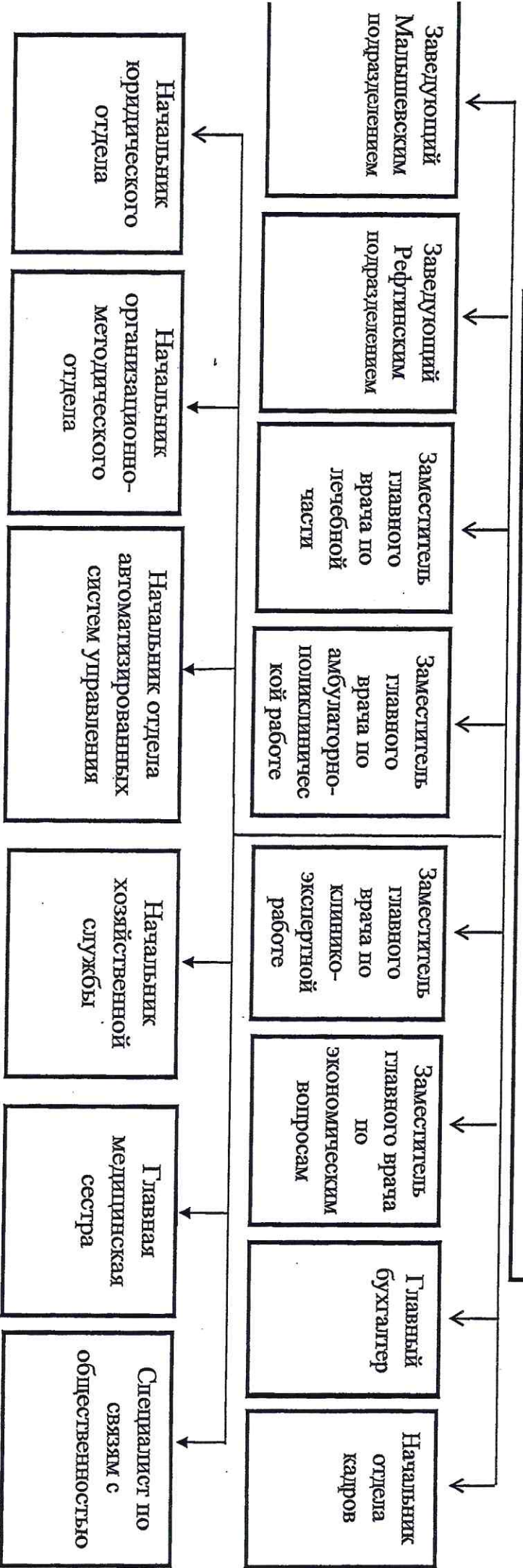


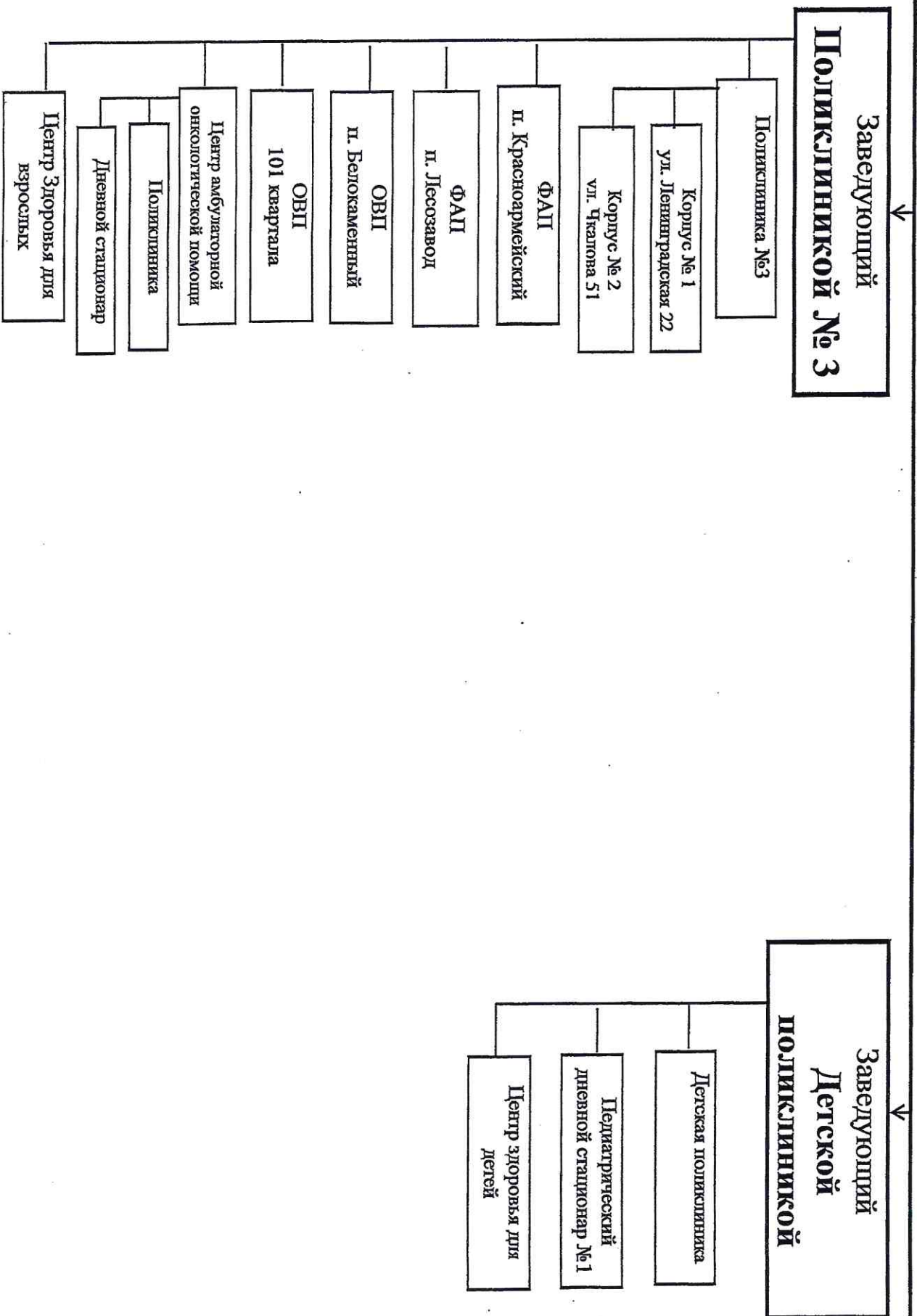
Функциональная структура ГАУЗ СО «ГБ г. Абест»

Главный врач

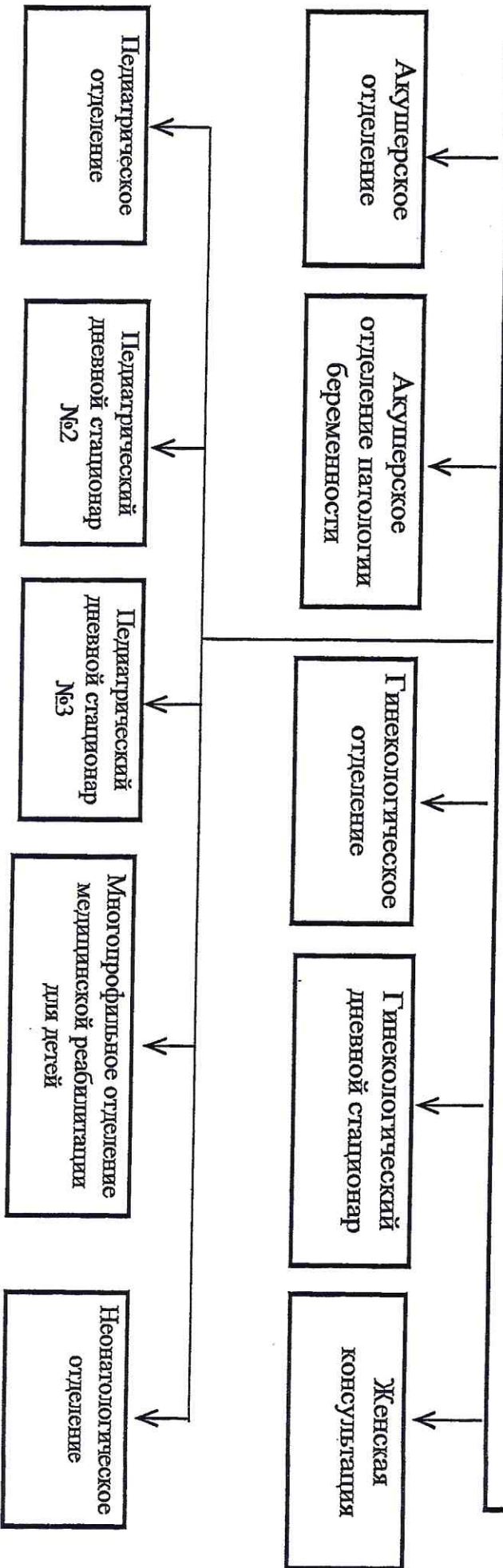


Приложение №1
к приказу главного врача
ГАУЗ СО «ГБ г. Абест»
от 21.10.2023 № 1156

Заместитель главного врача по амбулаторно-поликлинической работе



Заведующий службой по педиатрии и родовспоможению



Заместитель главного врача по клинико-экспертной работе



Начальник отдела контроля качества медицинской помощи



**Отдел контроля
качества
медицинской
помощи**



**Амбулаторное
отделение
медицинской
реабилитации**

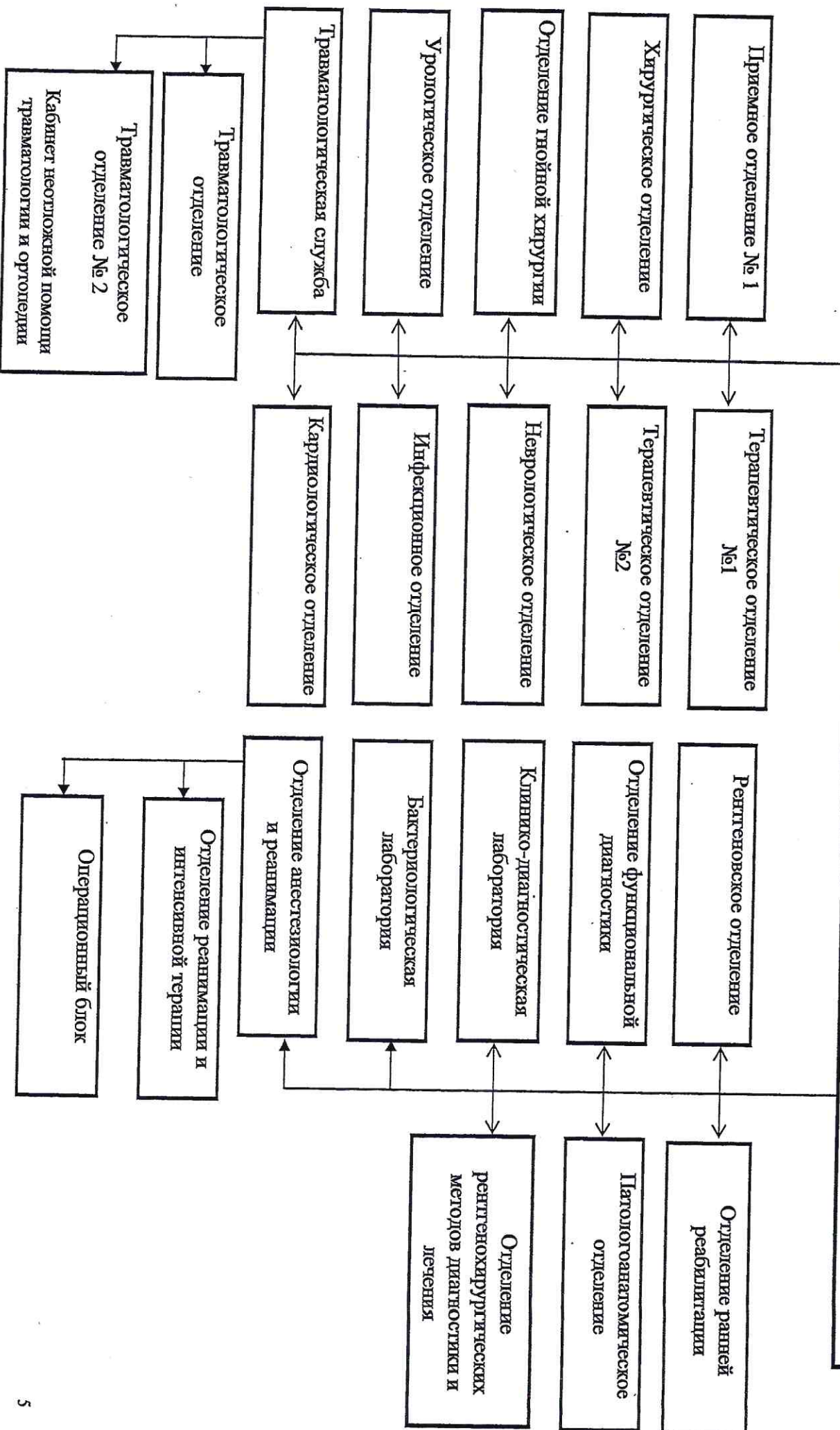


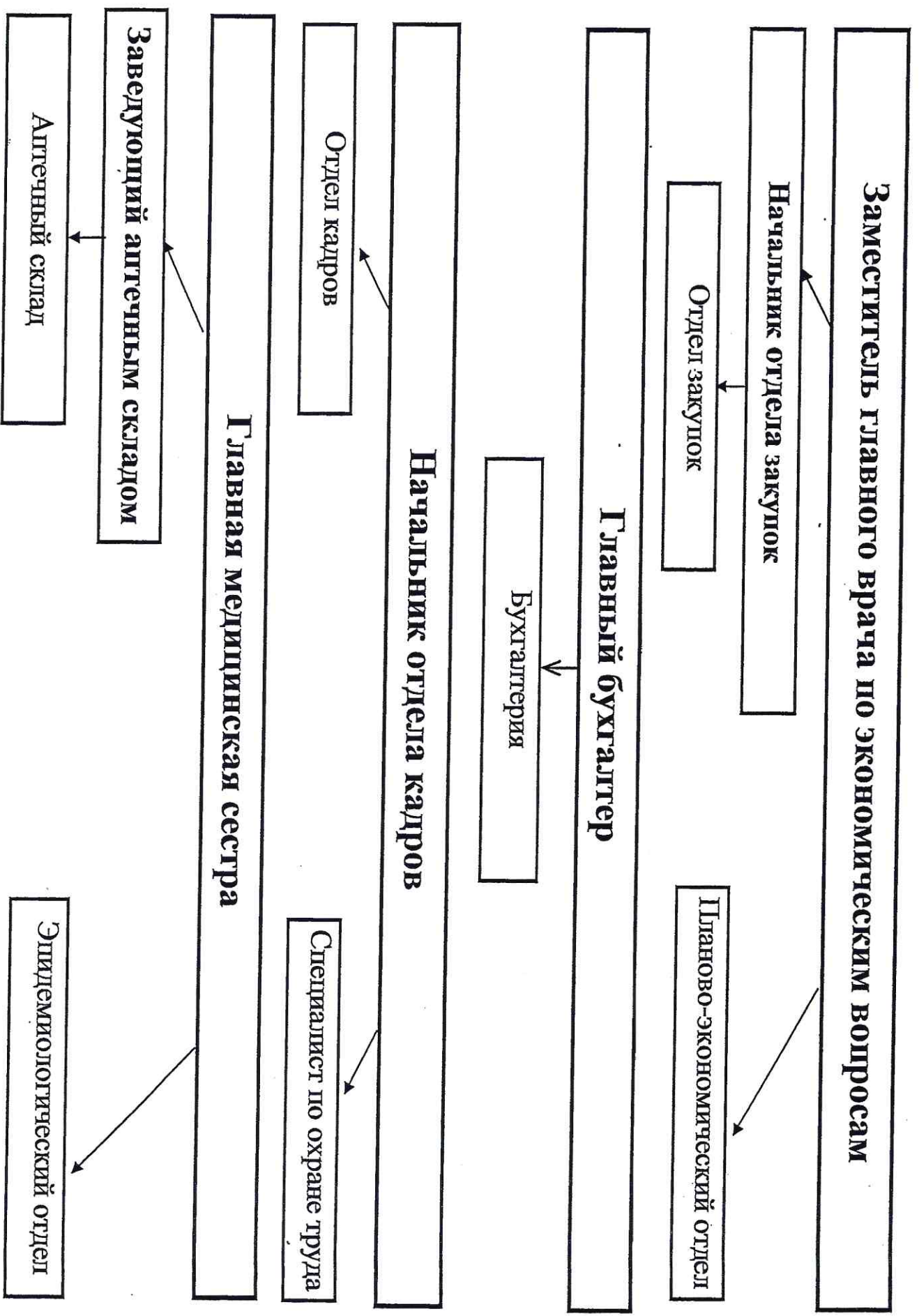
**Терапевтический
дневной стационар
№3**



**Офтальмологический
дневной стационар**

Заместитель главного врача по лечебной части





Начальник организационно-методического отдела

Организационно-методический отдел

Начальник штаба гражданской обороны

Начальник отдела медицинской статистики

Отдел медицинской статистики

Начальник отдела автоматизированных систем управления

Отдел автоматизированных систем управления

Начальник хозяйственной службы

Хозяйственная служба

Гараж

Заведующий пищеблоком

Пищеблок

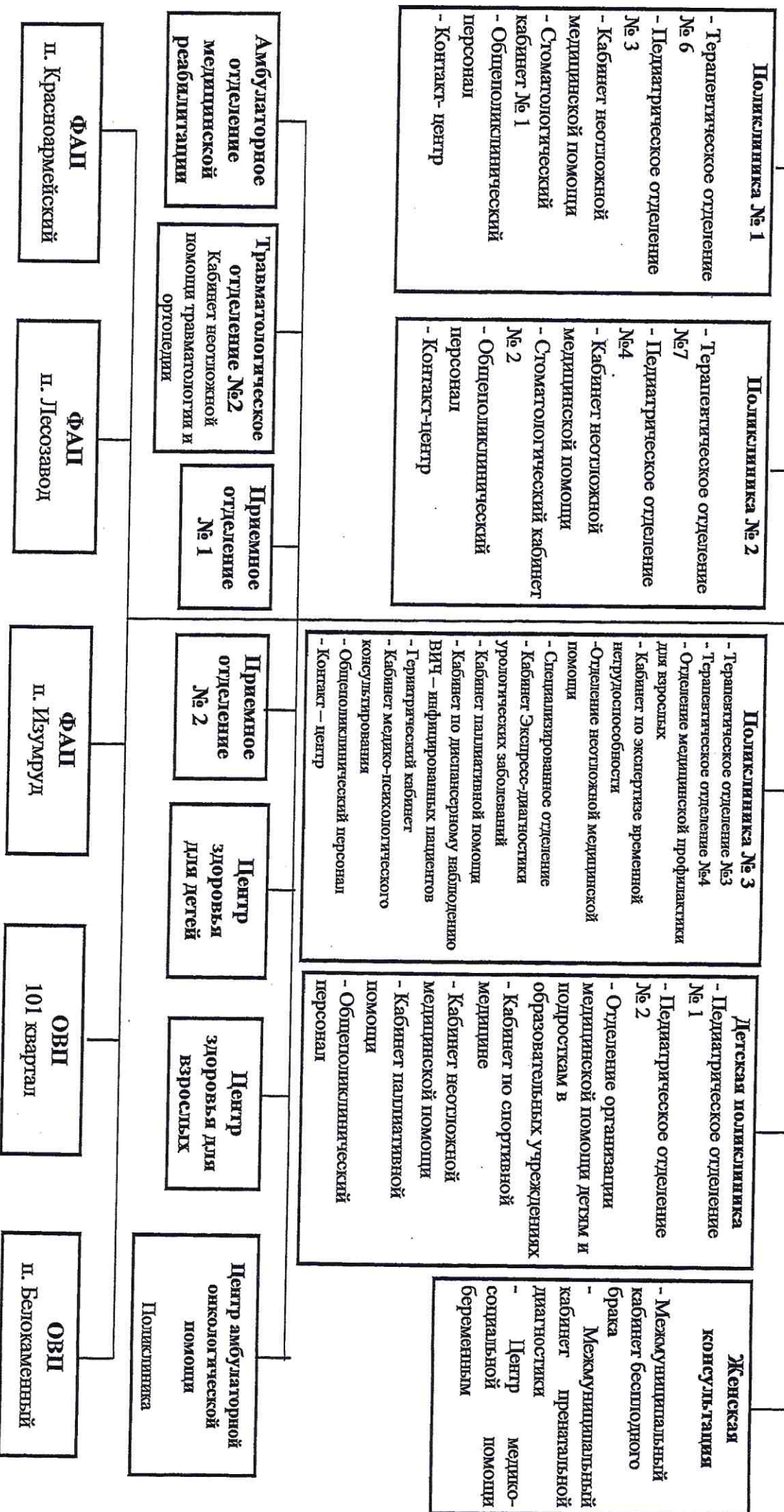
Начальник юридического отдела

Юридический отдел

Структура круглосуточного стационара ГАУЗ СО «ГБ г. Асбест»



Структура амбулаторно-поликлинической службы ГАУЗ СО «ГБ г. Асбест»



Структура дневного стационара ГАУЗ СО «ГБ г. Асбест»

Терапевтический
дневной стационар
№1

Педиатрический
дневной стационар
№1

Терапевтический
дневной стационар
№2

Педиатрический
дневной стационар
№2

Терапевтический
дневной стационар
№3

Педиатрический
дневной стационар
№3

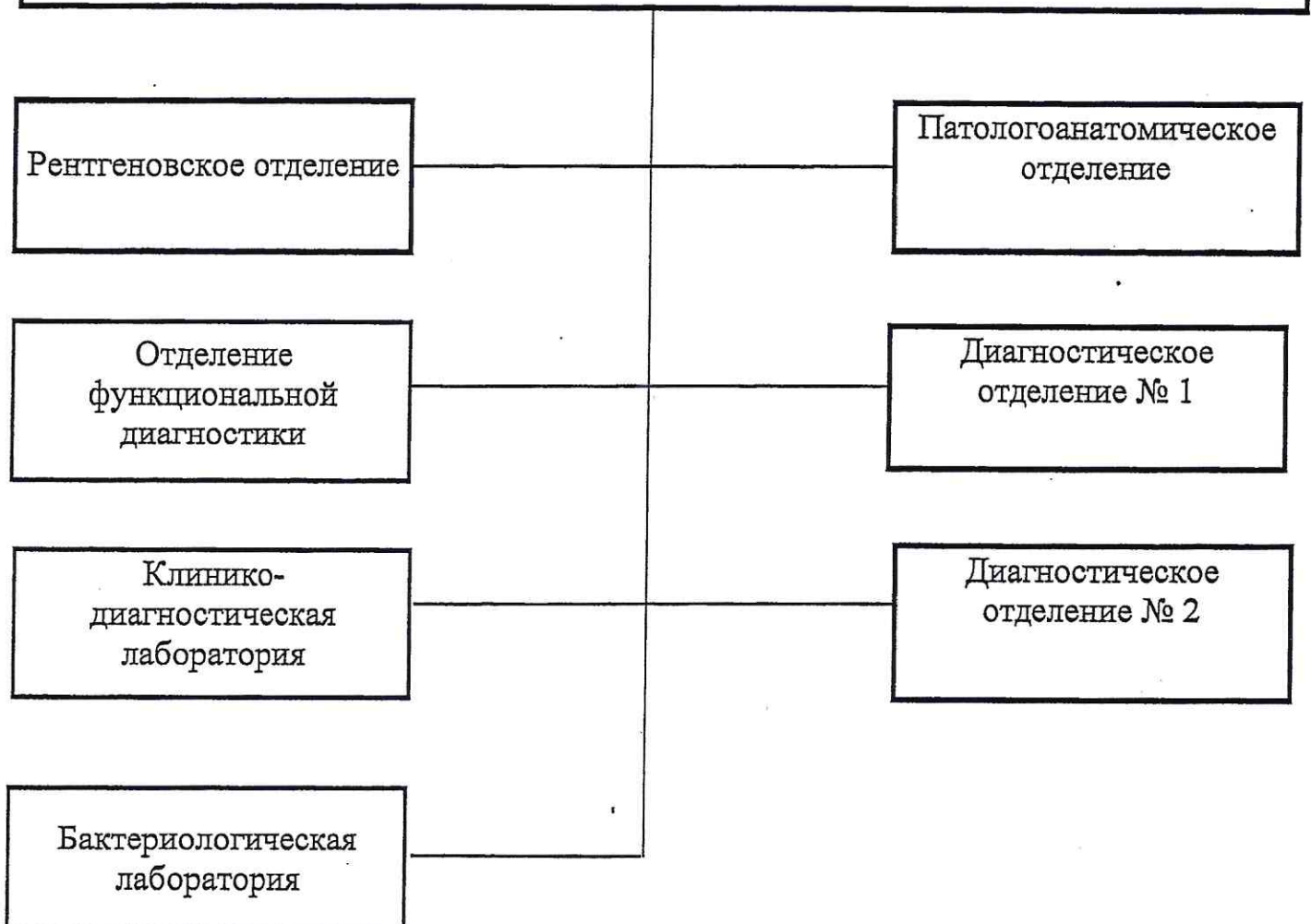
Офтальмологический
дневной стационар

Центр амбулаторной
онкологической
помощи

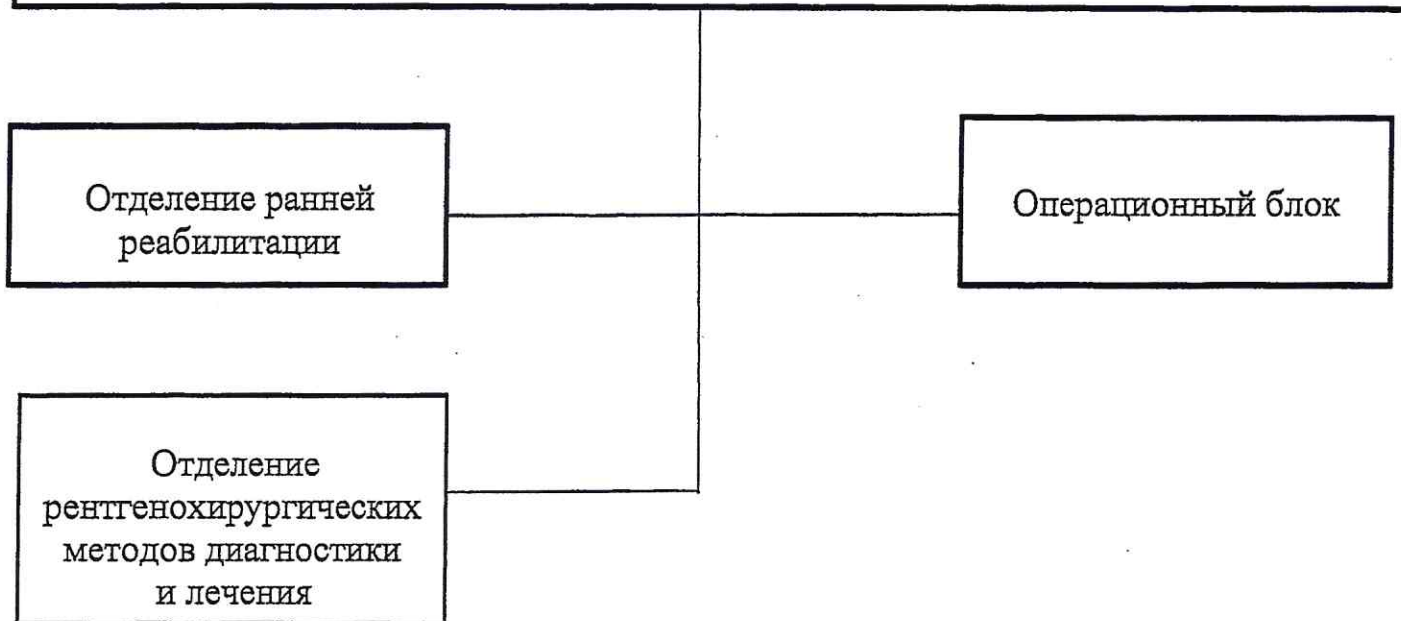
дневной стационар

Гинекологический
дневной стационар

**Структура диагностической службы
ГАУЗ СО «ГБ г. Асбест»**

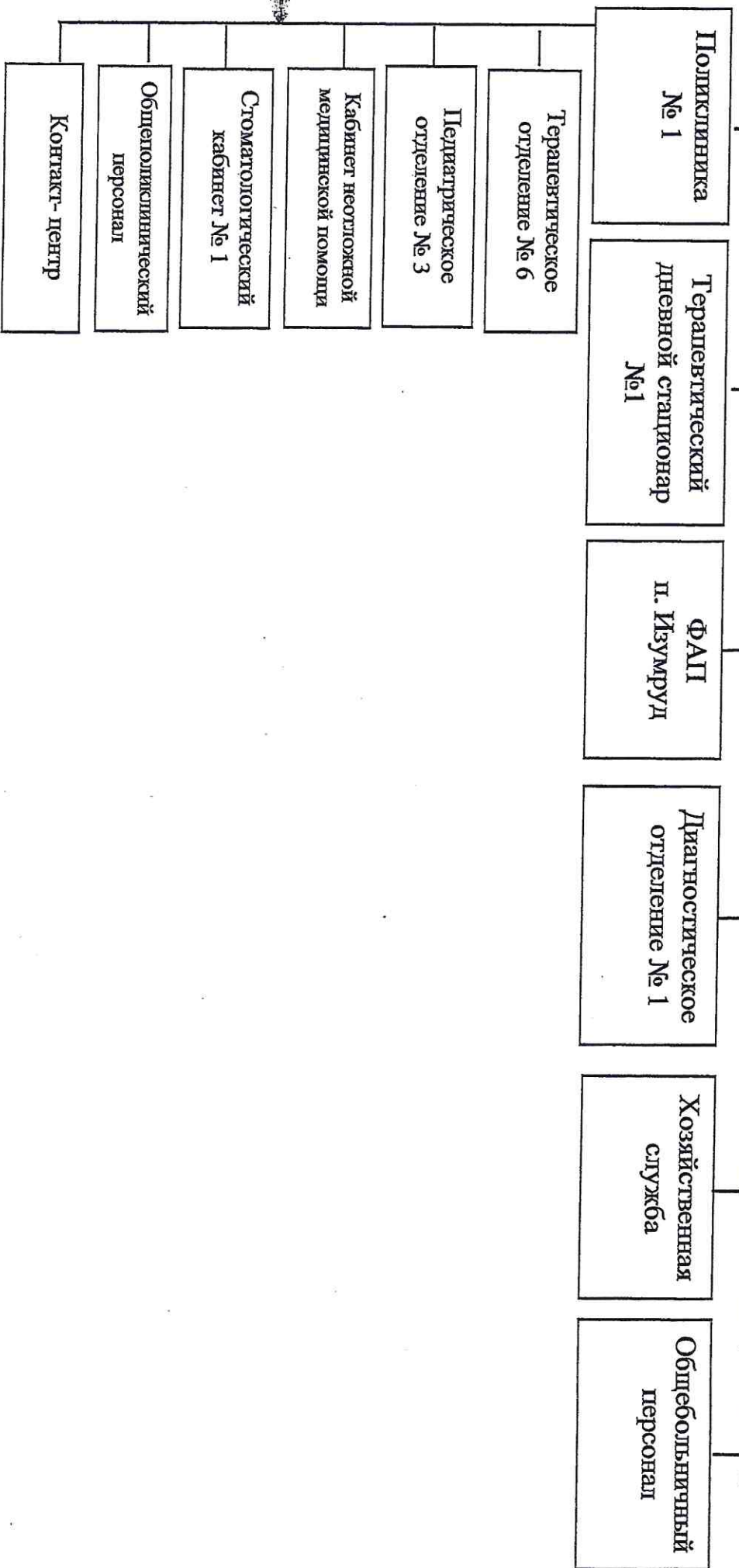


**Структура вспомогательной службы
ГАУЗ СО «ГБ г. Асбест»**



Структура Малышевского подразделения ГАУЗ СО «ГБ г. Асбест»

Заведующий Малышевским подразделением



Структура Рефтинского подразделения ГАУЗ СО «ГБ г. Асбест»

Приложение № 8
к приказу главного врача
ГАУЗ СО «ГБ г. Асбест»
от 21.10.2025 № 115Б

Заведующий Рефтинским подразделением

